

Environnement d'étude PDF Reader

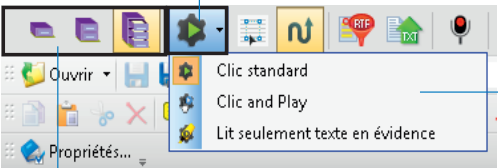
Pour pouvoir lire et gérer activement les fichiers PDF il est nécessaire de les ouvrir à l'intérieur de l'Environnement d'étude PDF Reader. On y accède en appuyant sur «PDF» dans la barre de ALFa READER 3, ou en traînant un PDF directement dans la barre.

Ouverture des fichiers PDF

Les PDF peuvent être ouverts dans l'environnement d'étude PDF Reader en cliquant sur «Ouvre» ou en les traînant directement dans la fenêtre de l'Environnement d'étude. Dedans, on peut y ouvrir plusieurs PDF en même temps.

Si sur ceux-ci l'on effectue des personnalisations (mise en évidence, notes, etc.), avant de les fermer il est nécessaire de les sauvegarder avec les modifications insérées.

Mode de lecture: permet choisir le mode de lecture des PDF.



Clic Standard: on positionne le curseur en un point de la page et on appuie sur Play, la synthèse commence la lecture.

Clic and Play: une fois ce mode activé, il suffit de cliquer en un point de la page pour démarrer la lecture.

Evidencier: lit uniquement les parties de texte mis en évidence.

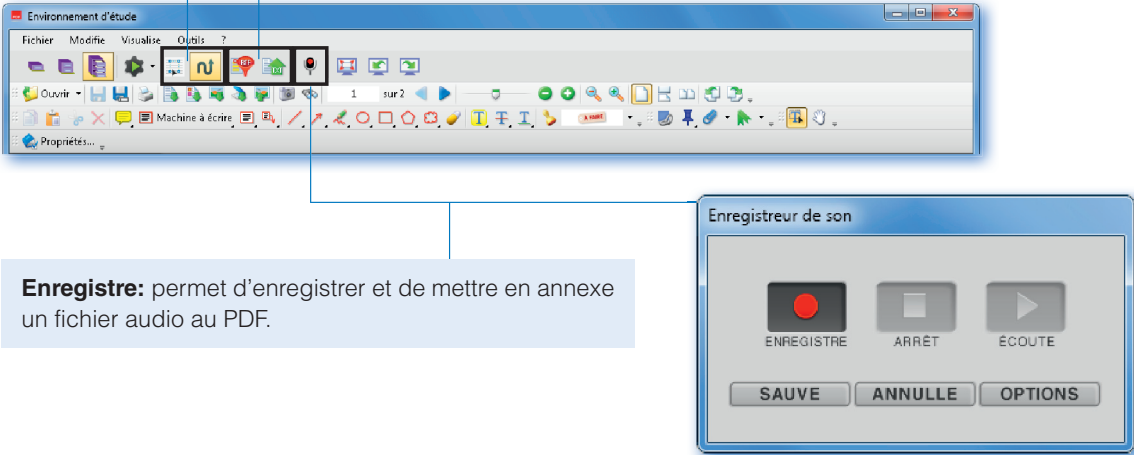
Interfaces: pour faciliter l'accès à l'Environnement d'étude, ALFa READER 3 permet de choisir parmi trois différentes interfaces, avec lesquels il est possible de travailler sur les PDF avec différents niveaux d'approfondissement. Pour passer d'une manière dynamique d'une version à l'autre, il faut cliquer sur l'icône appropriée.

Sélectionne texte: permet de sélectionner une portion de texte à lire.

Structure des fichiers PDF: active/désactive le contrôle sur l'ordre de lecture des PDF.

Exporte résumé: permet d'exporter les parties évidenciées, les notes et le texte ajouté en format RTF.

Exporte: exporte tout le contenu du fichier sous forme de texte en format TXT.



Enregistre: permet d'enregistrer et de mettre en annexe un fichier audio au PDF.

Enregistreur de son: ENREGISTRER, ARRÊTER, ÉCOUTER, SAUVER, ANNULER, OPTIONS.

Erickson SOFTWARE ALFa READER 3

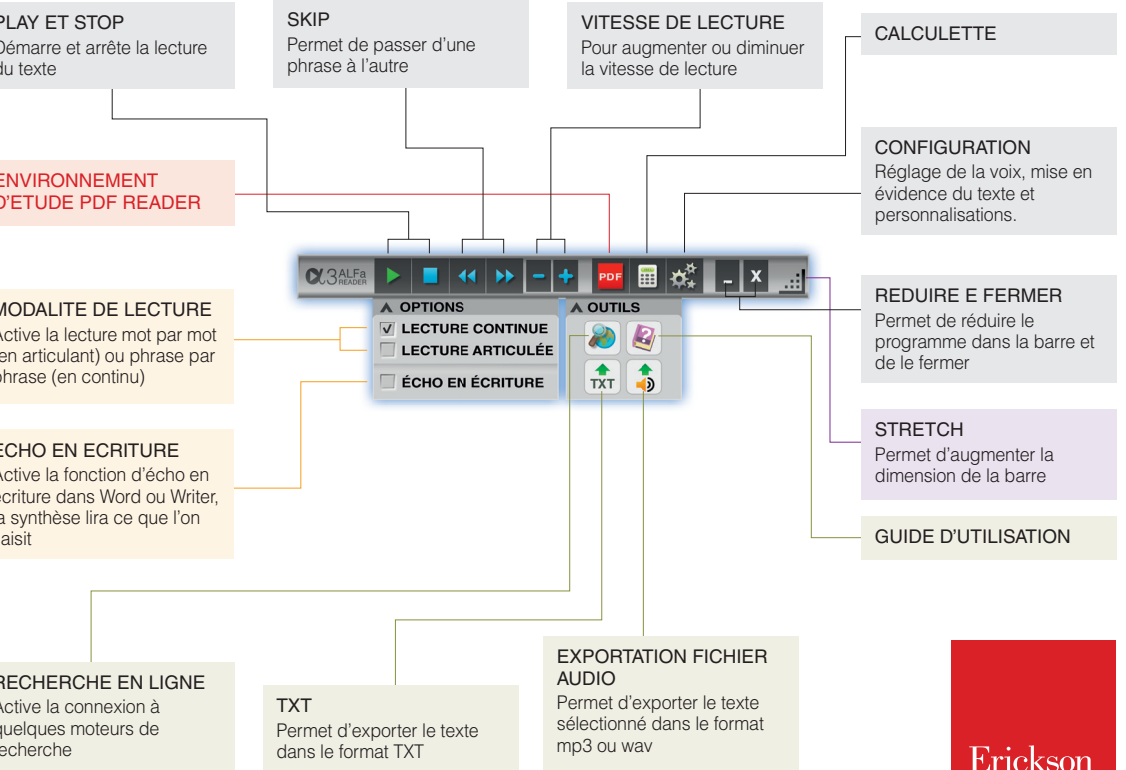
Outil pour la Lecture Facilitée



GUIDE RAPIDE

Comment utiliser ALFa READER 3

ALFa READER 3 est un lecteur vocal chargé sur clef USB de 8 Go. Pour activer le lecteur il est suffisant d'introduire la clef dans l'ordinateur, ouvrir le répertoire et cliquer sur l'icône Start.exe. Avant d'utiliser le lecteur pour la première fois, il sera demandé d'effectuer la sauvegarde du contenu de la clef, il est donc conseillé de faire cette opération. Le processus de sauvegarde peut durer quelques minutes. Une fois que l'application est lancée, il suffit de se positionner sur le point de la page (Word ou Writer) que l'on désire lire et presser Play. Par contre, pour lire un fichier PDF il est nécessaire de l'ouvrir préalablement avec l'environnement d'étude PDF Reader, se positionner sur le curseur et ensuite cliquer Play.



- PLAY ET STOP:** Démarre et arrête la lecture du texte
- SKIP:** Permet de passer d'une phrase à l'autre
- VITESSE DE LECTURE:** Pour augmenter ou diminuer la vitesse de lecture
- CALCULETTE:**
- ENVIRONNEMENT D'ETUDE PDF READER:**
- CONFIGURATION:** Réglage de la voix, mise en évidence du texte et personnalisations.
- MODALITE DE LECTURE:** Active la lecture mot par mot (en articulant) ou phrase par phrase (en continu)
 - LECTURE CONTINUE
 - LECTURE ARTICULEE
 - ÉCHO EN ÉCRITURE
- ECHO EN ECRITURE:** Active la fonction d'écho en écriture dans Word ou Writer, la synthèse lira ce que l'on saisit
- REDUIRE E FERMER:** Permet de réduire le programme dans la barre et de le fermer
- STRETCH:** Permet d'augmenter la dimension de la barre
- GUIDE D'UTILISATION:**
- RECHERCHE EN LIGNE:** Active la connexion à quelques moteurs de recherche
- TXT:** Permet d'exporter le texte dans le format TXT
- EXPORTATION FICHIER AUDIO:** Permet d'exporter le texte sélectionné dans le format mp3 ou wav

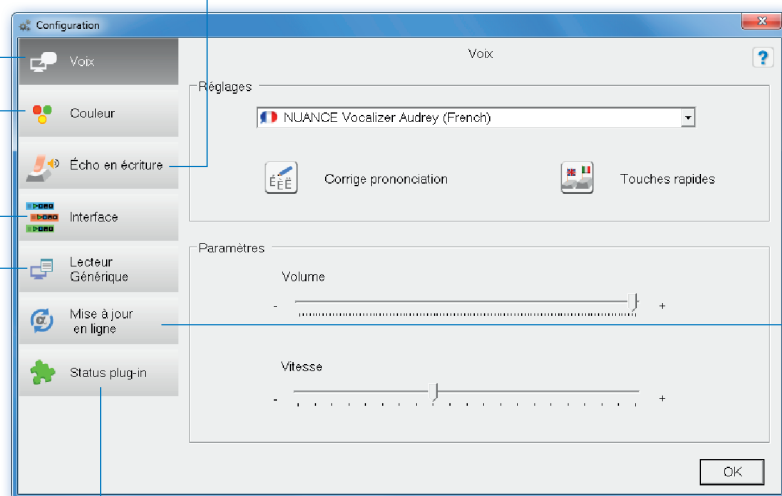
Configuration

Pour définir les différents paramètres de lecture, de la voix à l'interface graphique, ALFa READER 3 propose une seule fenêtre à l'intérieur de laquelle il est possible de configurer le lecteur vocal, rapidement et intuitivement, en fonction des propres besoins. On peut y accéder en appuyant sur l'icône avec les roues dentées, dans la barre.

Voix: permet de choisir la voix et la langue, outre à offrir la possibilité de corriger d'éventuels problèmes de prononciation, définir les touches rapides pour le changement de voix, le volume et la vitesse de lecture.

Couleurs: permet de modifier les couleurs utilisées pour la mise en évidence du texte.

Echo en écriture: permet de configurer le mode Echo en écriture, activant donc la synthèse vocale sur ce qui est tapé.



Interface: permet de changer l'interface et de choisir entre le mode normal et maxi.

Lecteur générique: permet de choisir le lecteur générique de ALFa READER 3, les textes sont lus dans une fenêtre à part.

Mise à jour en ligne: permet de télécharger d'éventuelles mises à jour de ALFa READER 3.

Statut plug-in: permet de contrôler si les plug-in des différents programmes qui s'interfacent avec le lecteur fonctionnent correctement.

Corrige prononciation

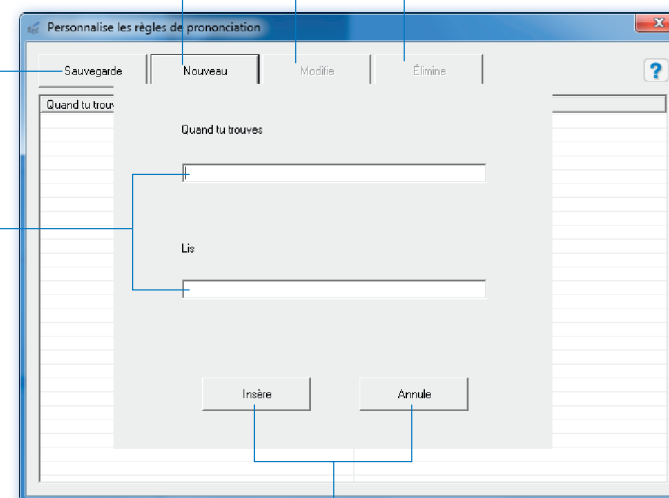
Moyennant la commande «Corrige prononciation», qui se trouve à l'intérieur du menu Voix de la fenêtre de Configuration, il est possible de corriger à volonté les termes qui ne sont pas lus correctement par le lecteur vocal. Pour ce faire, il faut sélectionner «Nouveau» et écrire la parole que l'on souhaite modifier sur la première ligne de la fenêtre de dialogue qui apparaît, et dans le champ juste en dessous écrire comment l'on désire que le programme la lise, chaque fois qu'il la rencontre. Il est possible de modifier la parole insérée en faisant double clic dans le tableau, à l'intérieur de la fenêtre ou en sélectionnant la ligne correspondante et ensuite cliquer «Modifier»; pour éliminer un mot on doit le sélectionner dans la liste et appuyer sur «Élimine». Chaque langue a son propre dictionnaire, ce qui signifie que si l'on apporte des corrections sur un terme pour la synthèse vocale française, celles-ci seront appliquées à toutes les voix françaises mais ne s'appliqueront pas à d'autres langues.

Sauvegarde: sauve les modifications apportées au tableau des corrections.

Nouveau: permet d'introduire un nouveau terme.

Modifie: en sélectionnant une ligne du tableau, ça permet de modifier la correction.

Élimine: en sélectionnant une ligne du tableau, on peut éliminer la correction.



Quand tu trouves: champ dans lequel insérer le mot que l'on désire corriger (par exemple: Quand tu trouves: «S.v.p»...)

Lis: dans ce champ l'on spécifie comment l'on veut que le lecteur vocal lise le terme ou parole indiqué dans le champ en haut (par exemple: ... lis: «S'il vous plaît»).

Insère: confirme la correction et la introduit à l'intérieur du tableau.
Annule: annule l'introduction du mot.